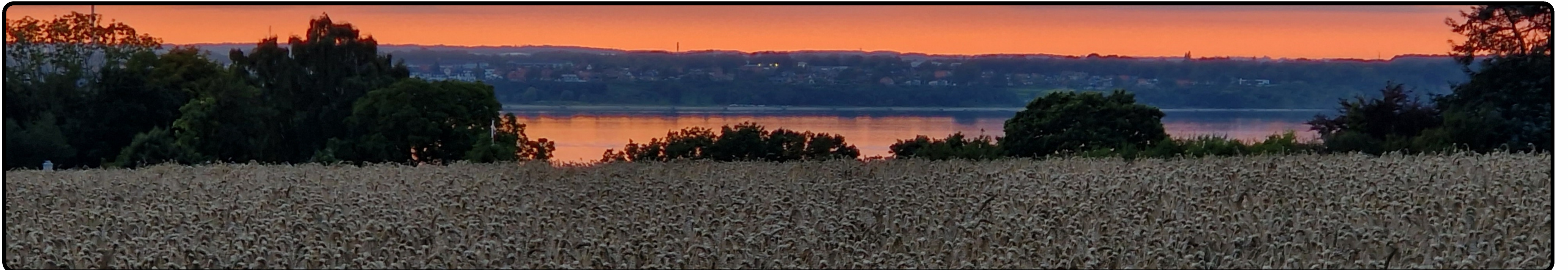


# RØJLEHALVØEN

## LOKALNYT

Nyheder og "det sker" fra dit lokalområde

August 2024/2. halvår



Denne nyhedsfolder er udgivet af Røjlehalvøens Lokaludvalg i samarbejde med lokale foreninger.

Lokaludvalget er et rådgivende organ, der varetager lokalområdets interesser overfor byrådet og forvaltningen.

Har du emner som ønskes behandlet af lokaludvalget - eller ønsker du at bidrage, så kontakt formanden. Kontaktinformation findes på hjemmesiden.

Folderen her er tænkt som information fra lokaludvalg og foreninger til borgere i området og udkommer halvårligt.

### *Solcellepark ved Vejlby, Røjle og Staurby*

Lokaludvalget har involveret sig i sagsbehandlingen af solcelleparken og sidder således i en dialoggruppe med Middelfart Kommune og Better Energy. Vi deltager med det formål at få belyst jeres bekymringer bedst muligt og for at kunne informere, når der er nyt.

Efter en række møder, hvor forskellige emner og problemstillinger beslyses, vil der komme et såkaldt Borgerdialogforum (**Borgermøde**), som er planlagt til **3. oktober kl. 17** - sæt allerede nu kryds i kalenderen.

Der vil blive lagt nyt op på rojlehalvoen.dk og hele kommunens VE plan, incl. nyt om "vores" solcellepark kan findes på <https://middelfart.dk/VE>

### *Udviklingsplan godkendt*

I maj blev Røjlehalvøens udviklingsplan godkendt af Middelfart Byråd.

i 2024 skal vi bl.a. kigge nærmere på trafiksikkerhed og infrastruktur.

Udviklingsplanen kan ses på [rojlehalvoen.dk](http://rojlehalvoen.dk).

### *Aktivitetskalender*

På [Rojlehalvoen.dk](http://Rojlehalvoen.dk) vil man fremover kunne finde en fælles kalender med aktiviteter fra foreninger, forsamlingshuse og andre events på Røjlehalvøen.

### *Aulby Aktivitetshus*

Er du bekendt med Aktivitetshuset i Vejlby?

Her er der mulighed for at lave jeres eget hold - unge som ældre. I har ideen - AKI/Aktivitetshuset sørger for rammerne. Læs mere på [akioi.dk](http://akioi.dk)

### *NYHEDSMAIL*

Husk at du kan få nyheder fra dit lokalområde direkte i din indbakke. Tilmeld dig på [rojlehalvoen.dk](http://rojlehalvoen.dk)



## AKI - Hvem er vi?

AKI er en paraplyforening for lokale aktiviteter. Vores mål er at bringe lokalsamfundet tættere sammen og gøre det til et aktivt lokalområde med mange muligheder.



**Aulby  
Kultur &  
Idrætsforening**

**Aulby Aktivitetshus** - Aktiviteter som pileflet, kortspil, krea og meget andet - se mere på [akio1.dk](http://akio1.dk)

## HOLD 2024-2025

Dag	Tid	Hold
Mandag	17:30 – 18:30	Mave-Baller-Lår Bitten Krabbe 2146 3146
Tirsdag	16:30 – 18:00	Gymnastik, JumpFrogs (0-4 klasse)
Onsdag	17:30 – 18:30	Zumba Merethe Johansen, 2395 1586
Lørdage	08:30 - 09:30	Lørdags-flow, Karen-Marie Mortensen 2047 6610
Flere dage	Flere tider	Badmintonbaner (Flemming, 20205578)

Sted: Multisalen gl. Aulby skole, Vejlbyvej 9,

Start: uge 37 medmindre andet er anført

### Lørdags Flow - nyt

Lørdage kl. 08.30-09.30 / Fra 5. oktober 2024 til og med marts 2025.

Fokus på styrke og smidighed med inspiration fra yoga og pilates. (medbring egen måtte).

20 kr. pr. gang. Instruktør Karen-Marie Mortensen – 20476610

### Zumba

Zumba for alle, der vil danse sig til motion og store smil. Nye kan starte hver gang, bare mød op. Start 28. aug.

Erfaren instruktør – Berit Madsen. Pris 40 kr. pr. gang (børn under 12 år 10 kr. pr. gang)

### Mave-balle-lår

Bitten Krabbe fortsætter sit populære træningsprogram, der styrker særligt mave, baller og lår. Nye kan starte hver gang. Bare mød op. Pris pr. gang 20 kr.

### Badminton

Vi ser frem til endnu en sæson med intenst spil og højt humør i multisalen. De spillere, der spillede sidste år, får første bud på tiderne og bedes sende en mail og tilkendegive, at de vil spille igen i år. Nye spillere kan henvende sig for at høre om mulige tider. Kontakt Flemming Rasmussen, [famrasmussen@profibermail.dk](mailto:famrasmussen@profibermail.dk), eller tlf. 2020 5578

### Jumpfrogs (gymnastik 0.-5. kl.)

Vi mangler en voksen træner for at holdet kan blive etableret. Der er hjælp til opstart, erfarne hjælpetrænere er klar og vi tilbyder relevante kurser. Interessert? Kontakt formanden. Tjek [www.akio1.dk](http://www.akio1.dk) for opdateringer.

Fokus på springgymnastik, hvor vi træner kolbøtter, vejrmøller, kraftspring, flik-flak, salto mv. Og for at kunne springe højt og flot, træner vi også grundteknik, balance, smidighed, styrke, mod og vilje. Det bliver sjovt, varierende og lærerigt for alle - såvel for nye som for mere erfarne gymnaster.

Pris 400 kr./sæson. (Til opvisningen må der dog forventes en mindre egenbetaling for opvisningsdragt).

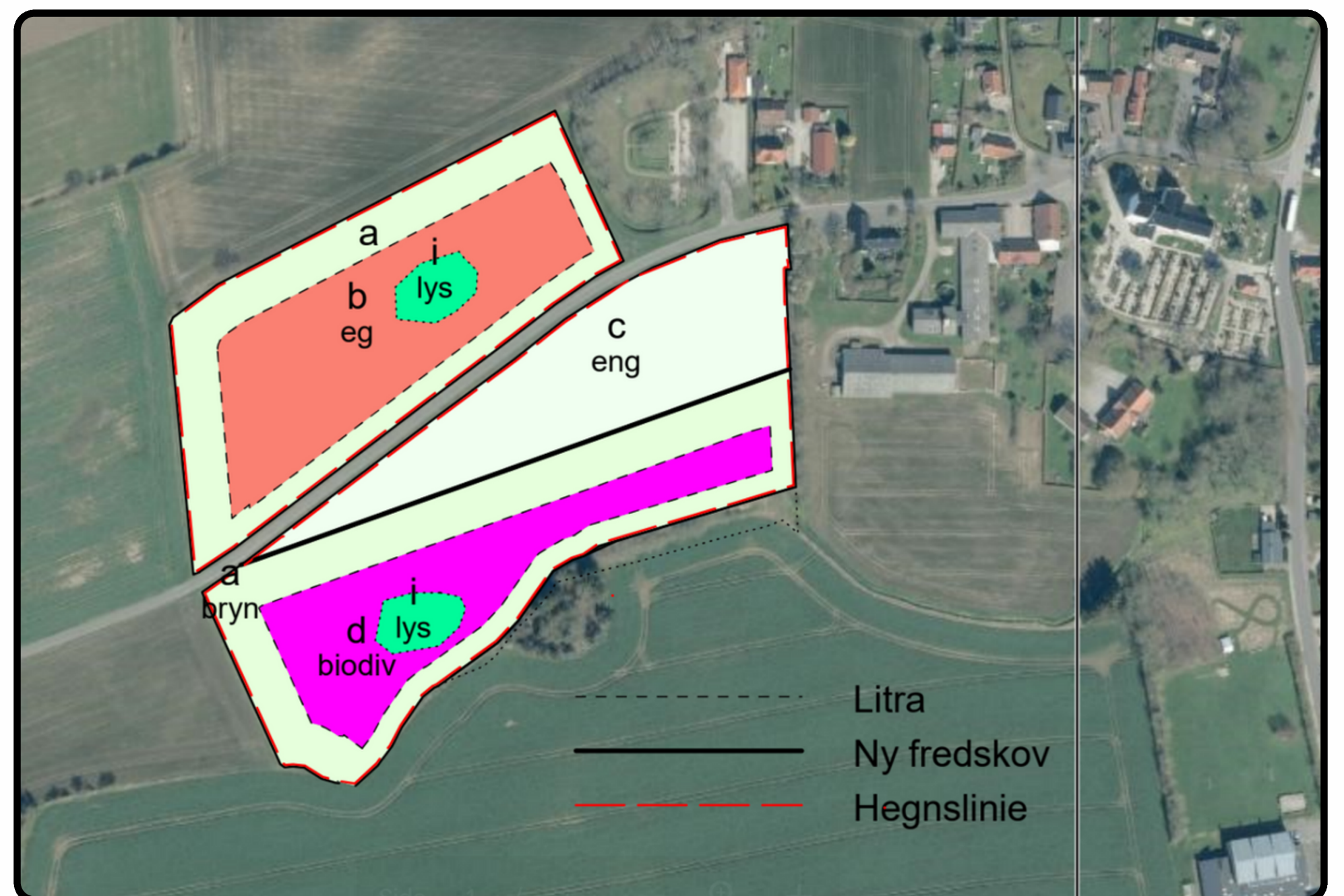




Foreningen Vejlby Kirkejerde holdt d. 14. juni "rejsegilde" ifm. tilplantningen af størstedelen af arealet. Vejlby Kirkejerde er en nyoprettet forening med det formål at etablere og drive skov- og naturarealer på Vejlby Kirkes jorde på begge sider af Nybølgevej pr. Vejlby, som kirken velvilligt har stillet til rådighed for projektet. Efter tilplantningen er arealet nu indhegnet, for at undgå at planterne spises.

Du kan melde dig ind i foreningen for 100 kr./år. Indmeldelse sker ved indbetaling af kontingentet på foreningens konto i Middelfart Sparekasse: 0755/3234153225

Ønsker du at bidrage med frivilligt arbejde i foreningen eller har du spørgsmål, så kontakt Formand Frants Torp Madsen på [frants.torp.madsen@gmail.com](mailto:frants.torp.madsen@gmail.com) / 51677896



---

## Røjle Forsamlingshus

---

Arrangementer og forsamlingshus

Står du og mangler stedet til dit næste arrangement, hvad enten det er bryllup, fødselsdagsfest, ungdomsarrangement, mindehøjtidelighed eller andet kan du leje Røjle Forsamlingshus – inkl. værtinde. Kontakt Anita Rasmussen på 40730302 for en uforpligtende snak.

Røjle Forsamlingshus laver i samarbejde med husets Støtteforening forskellige arrangementer se evt. kalenderen på [www.roejleforsamlingshus.dk](http://www.roejleforsamlingshus.dk) hvor der også står beskrevet om tilmelding.

Vi vil dog specielt gerne fremhæve:

Fredag 25 oktober 2024	Portvinssmagning og Mentalmagi.
Fredag 22 november	Fællesspisning. (julefrokost)
Lørdag 30 november	Mike Tramp med band.

3 meget spændende arrangementer hvor vi også opfordrer til at tage naboen med

Overskuddet går bl.a. til den større renovation, som vi også er i gang med at søge fondsmidler til.



Arrangementer og udlejning.

Arrangementsdetaljer og tilmelding på hjemmesiden.

Alle er velkomne - også selvom du ikke bor i området.



## **Program, 2. halvår 2024**

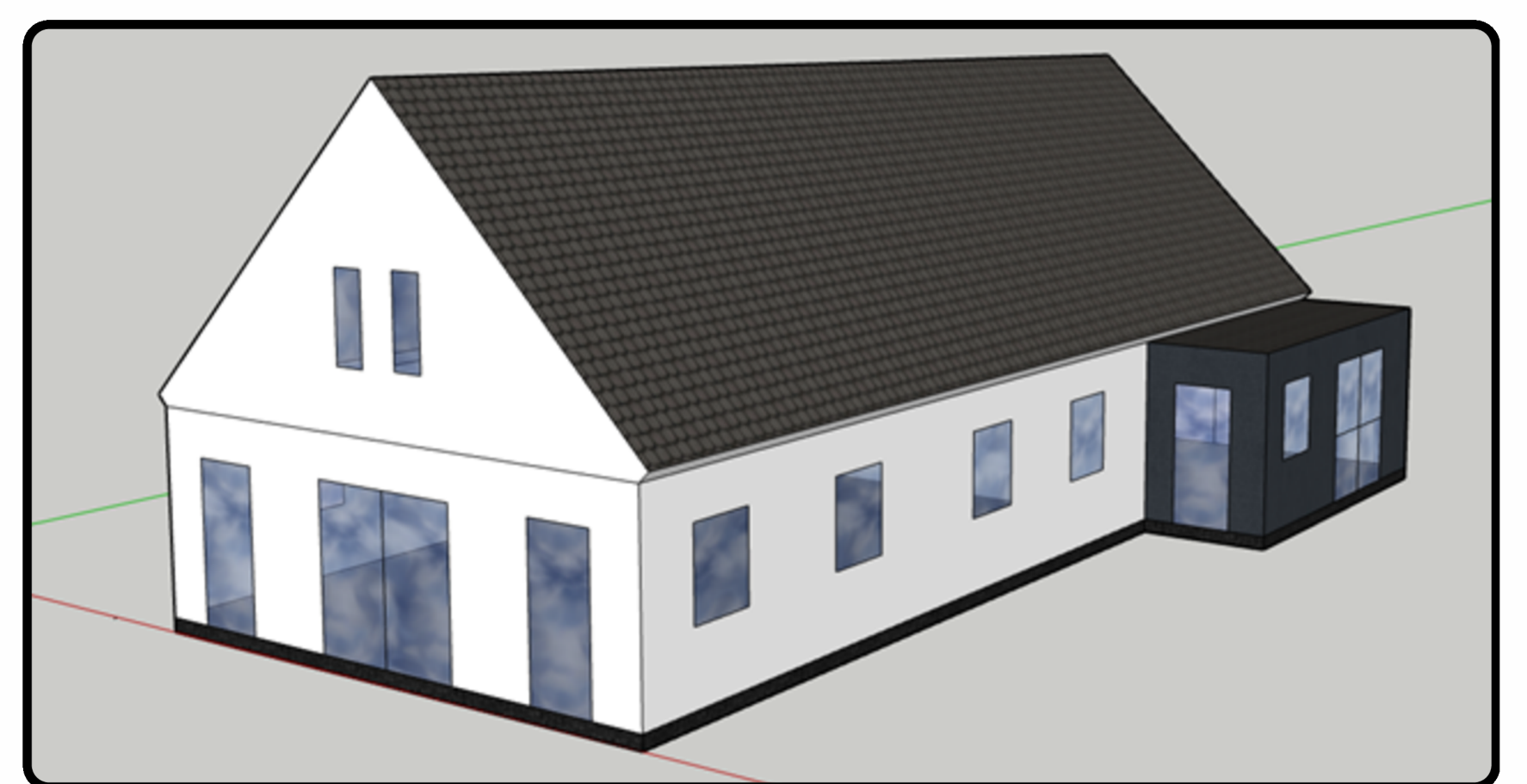
*Programmet kan ændre sig. Se mere på hjemmesiden.*

- |                        |   |
|------------------------|---|
| 23. august kl. 16      | <b>Fredagsbar</b><br><i>Nabohygge med lidt at spise.</i>  |
| 8. september kl. 10-14 | <b>Naturens Dag</b><br><i>Se detaljer på hjemmesiden.</i>   |
| 21. september kl. 17   | <b>Røjleskov Høstfest</b><br><i>Den traditionelle høstfest i Ridehallen på Cathrinebjerg med grillgris, kylling, bar, musik og dans.</i>                      |
| 12. oktober kl. 10-13  | <b>Smagsfestival i Røjleskov</b><br><i>Dyst med i hjemmelavede specialiteter, f.eks. marmelade, snaps m.v. Vi afslutter med en god frokost</i>                |
| 8. november kl. 18     | <b>Mortens Aften med et twist</b><br><i>En Sydafrikansk inspireret aften med god mad og vin.</i>  |
| 20. november kl. 19    | <b>Lokalhistorisk Forening</b><br><i>Om 4-længede gårde i Røjleskov og Vejlby Skov - med kaffebord</i>  |
| 1. december            | <b>1. søndag i advent</b><br><i>I samarbejde med Kirken, vil der være et hyggeligt arrangement i Kulturhuset efter dagens gudstjeneste i Røjleskov Kirke.</i> |

## **Bedre rammer - Forvandlingen af Røjleskov Kulturhus:**

Jo flere vi er, desto stærkere en forening har vi, hvilket giver mulighed for endnu bedre tilbud til lokalområdet. Vi arbejder på at forbedre faciliteterne med reovering og nybyg og har p.t. samlet næsten 1,3 mio. kr. ind til projektet. Der er stadig et stykke vej, så har du eller din virksomhed lyst til en større eller mindre sponsorat i form af penge, arbejdskraft eller materialer, så hører vi i bestyrelsen gerne fra dig. Sponsoratgivere bliver selvfølgelig synliggjort, med mindre andet ønskes.

Har du spørgsmål, så kontakt Marc på 40899969.



## **Medlemskab og kontingent:**

Kontingent for 2024: Kr. 325 pr. husstand.  
Middelfart Sparekasse – Reg. 0756 Kto.  
3230236886

Indmeldelse sker ved betaling af kontingent og sende mail til [bestyrelsen@rojleskov.dk](mailto:bestyrelsen@rojleskov.dk) med navn, adresse og telefonnummer.